



## A VENDRE

### TYPE 3

72.65 m<sup>2</sup> env.

## CHALETS LA BLANCHE HERMINE ST CHAFFREY

568 698 €

### DESCRIPTION

Découvrez cette résidence haut de gamme aux prestations soignées, idéalement située à Serre Chevalier Vallée – Chantemerle. Du T2 au T4, ces appartements allient architecture locale, confort moderne et performance énergétique.

Les atouts de la résidence :

- Isolation conforme RE 2020 – Haute performance thermique et phonique
- Énergies renouvelables – Chauffage par plancher rayonnant électrique, pilotable à distance via domotique
- Menuiseries haut de gamme – Fenêtres en aluminium laqué, double vitrage ECLAZ pour une meilleure récupération solaire
- Finitions soignées – Matériaux nobles : pierre & bois, ambiance chaleureuse
- Appartements connectés – Commande du chauffage et des éclairages via smartphone
- Équipements modernes – Cuisines équipées, salles de bain design, vidéophone, fibre optique préinstallée
- Espaces optimisés – Balcons en bois, casiers à skis individuels avec sèche-chaussures

Un cadre de vie exceptionnel avec vue dégagée et belle exposition pour profiter pleinement de la montagne.

Prix à partir de 468 720 €

### INFORMATIONS FINANCIERES

Prix de vente :	<b>568 698 €</b>
Honoraires à charge :	<b>du vendeur</b>

**A VENDRE TYPE 3 - 72.65 m<sup>2</sup> env. - CHALETS LA BLANCHE HERMINE -  
ST CHAFFREY - 568 698 €**



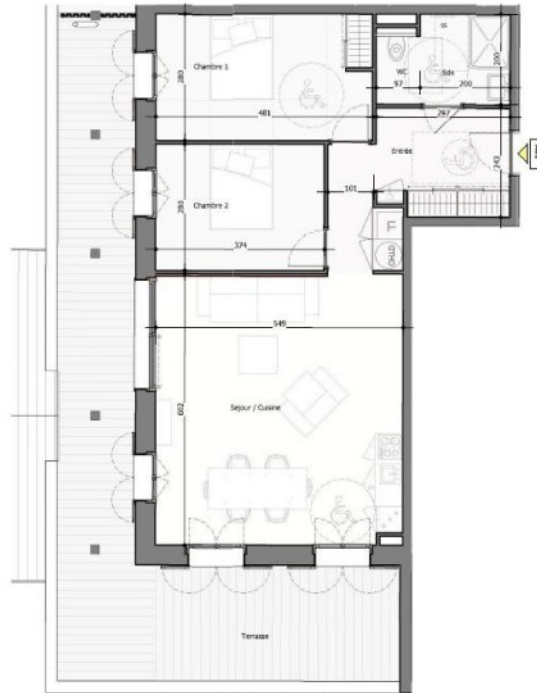
**A VENDRE TYPE 3 - 72.65 m<sup>2</sup> env. - CHALETS LA BLANCHE HERMINE -  
ST CHAFFREY - 568 698 €**

CHALETS LA BLANCHE HERMINE

CHALET A

Logement A02 - T3

REALISATIONS IMMOBILIERES  
**bérard - abelli**



Alessandro ROVAGNA  
Société d'Architecture  
3, Rue de la Carrière, 05100 Briançon  
Tél. 04.92.21.05.98 Fax 04.92.21.05.94

**Chalet A - A02**

Nom	Surface
Sejour / Cuisine	32,70 m <sup>2</sup>
Chambre 1	13,45 m <sup>2</sup>
Entrée	10,67 m <sup>2</sup>
Chambre 2	10,48 m <sup>2</sup>
Salon	4,06 m <sup>2</sup>
WC	1,41 m <sup>2</sup>
<b>1 - Total Surface Habitable</b>	<b>72,77 m<sup>2</sup></b>
Terrasse	40,80 m <sup>2</sup>
<b>2 - Total Terrasses-Balcons</b>	<b>40,80 m<sup>2</sup></b>
<b>Total général</b>	<b>113,57 m<sup>2</sup></b>

Nota : La disponibilité des équipements est donnée à titre indicatif. La société se réserve la possibilité d'apporter à ce plan des modifications dues à des impératifs d'ordre technique ou administratif. Les surfaces ainsi que les cotations indiquées sont susceptibles de subir de légères variations. Tous les éléments représentés en pointillés, sont données à titre indicatif et ne sont pas prévus à la base.



CHALETS  
**La Blanche**  
II